

b

a

c

2

3x



přikrývková část fusaku

*1x vrchní látka, 1x vnitřní látka, 1x vatelín

přiložit na přehyb látky



1x tunýlek na kapucku

*tato část je včetně přídavků na švy



4

3x

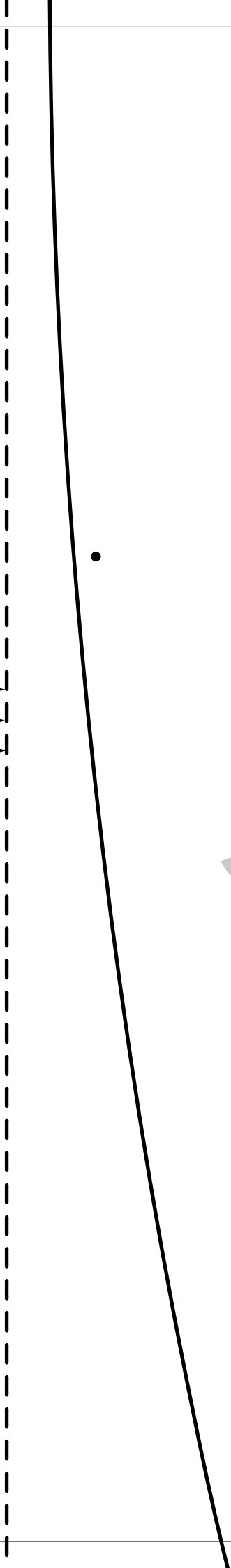
středová část fusaku

*1x vrchní látka, 1x vnitřní látka, 1x vatelín





přiložit na přehyb látky



5



i

e

6

j

7

Střih podléhá autorským právům
Je určen pouze pro osobní potřebu.
Jakékoliv další šíření je zakázáno.

Vytvořila Kateřina Polreichová
www.caloneta.cz



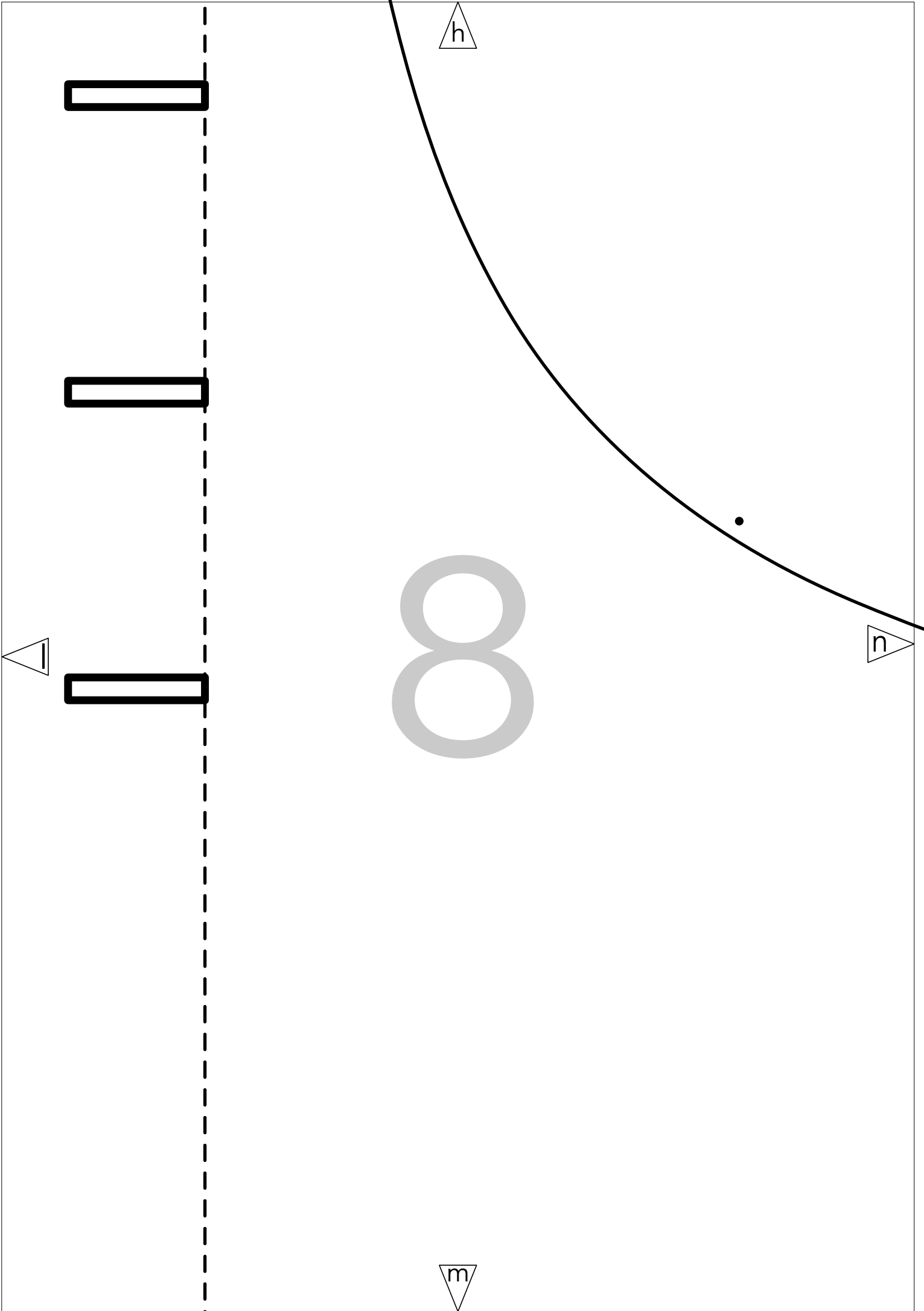
h



8

m

n





1x tunýlek na překrývku
*tato část je včetně přídaveků na švy

9

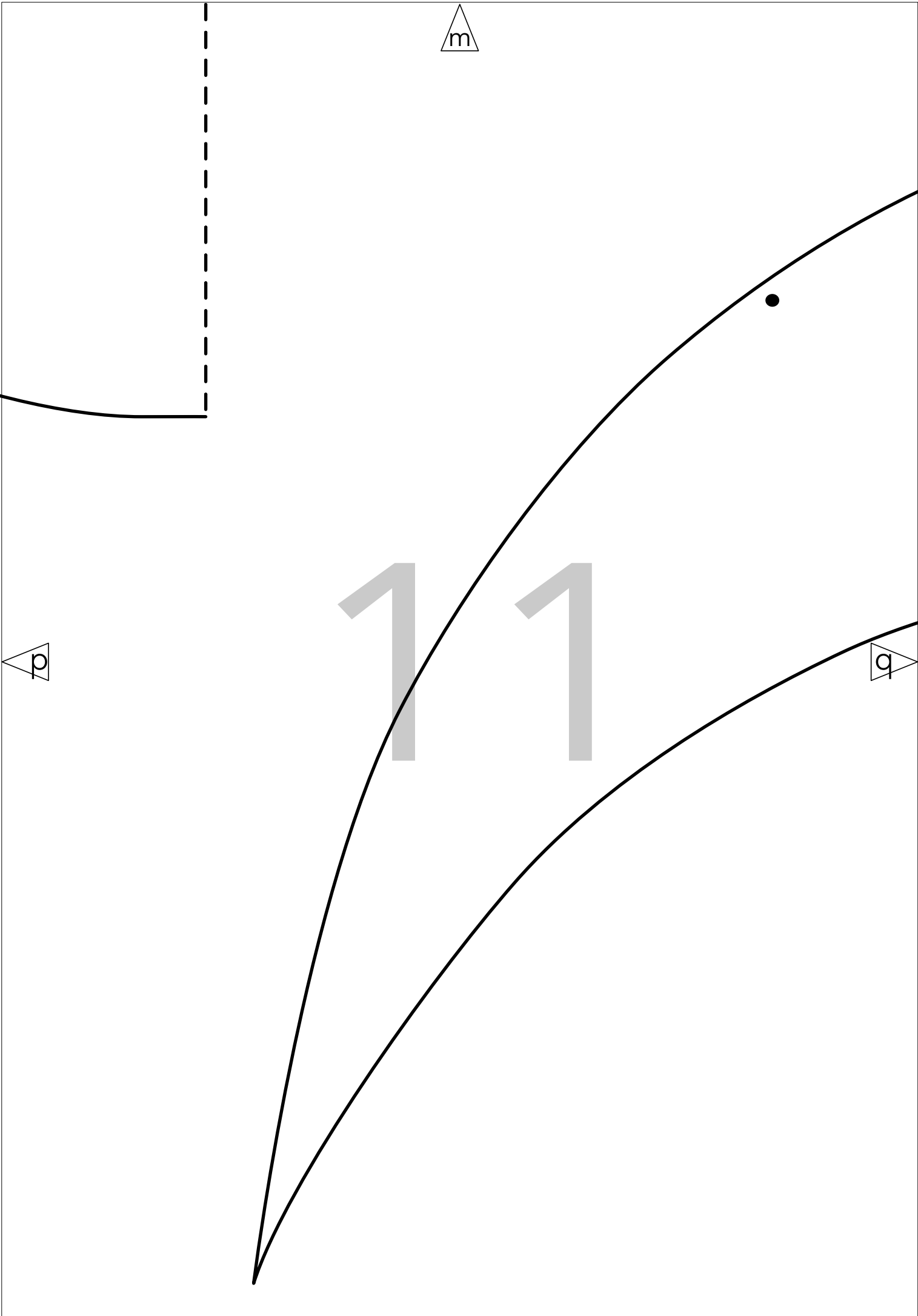


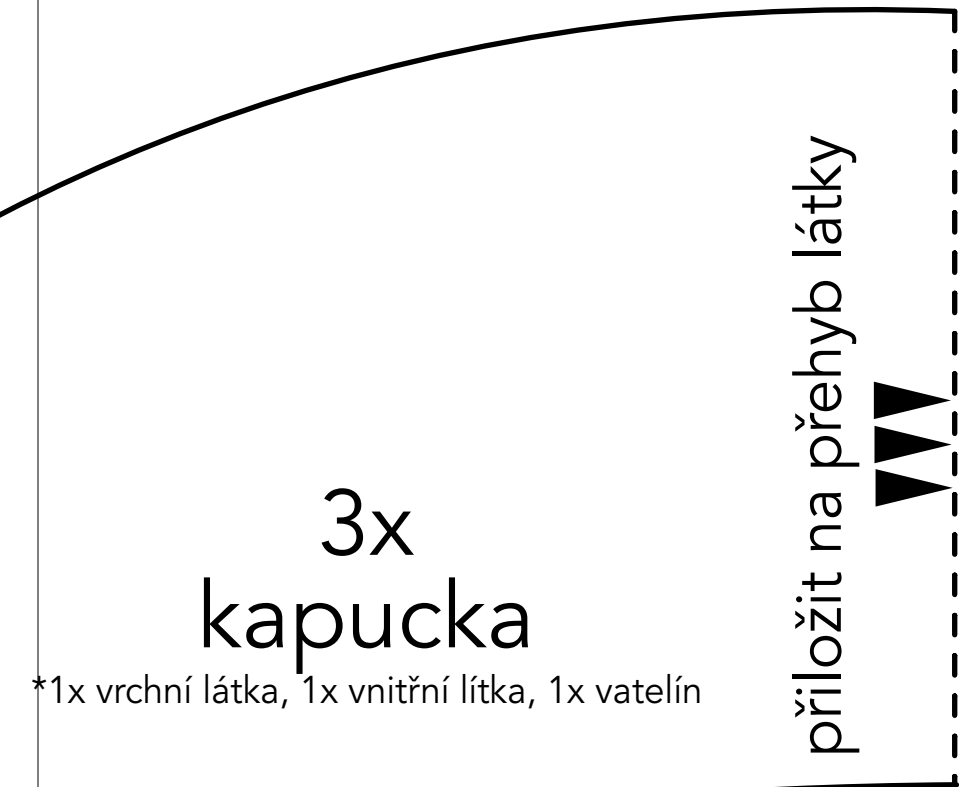
k



10

p





3x kapucka

*1x vrchní látka, 1x vnitřní látka, 1x vatelín

přiložit na přehyb látky



12

